

令和2年度採用 看護師募集案内 (正職員)

社会福祉法人鳥取県厚生事業団

1 募集職種・採用予定者数等

- (1) 職種 看護師
- (2) 採用予定者数 2名（令和2年4月1日採用）
※国家試験に不合格の場合は採用しません。
- (3) 勤務先 当法人が経営する東部・中部地区の障がい者施設または高齢者施設の
何れかの施設。（通勤可能範囲で異動する場合があります）

【東部地区】

鹿野かちみ園（障害者支援施設）／鳥取市鹿野町今市
鹿野第二かちみ園（障害者支援施設）／鳥取市鹿野町寺内
白兔はまなす園（障害者支援施設）／鳥取市伏野
障害者福祉センターあさひ園（障害者支援施設）／鳥取市湖山町西
障害者福祉センター厚和寮（障害者支援施設）／鳥取市湖山町西
障害者福祉センター友愛寮（障害者支援施設）／鳥取市湖山町西
ふしの白寿苑（特別養護老人ホーム）／鳥取市伏野
いこいの杜（特別養護老人ホーム）／鳥取市湖山町西

【中部地区】

羽合ひかり園（障害者支援施設）／東伯郡湯梨浜町光吉
巖城はごろも苑（特別養護老人ホーム）／倉吉市巖城
母来寮（養護老人ホーム）／東伯郡湯梨浜町上浅津

- (4) 職務の内容 施設利用者の健康管理（バイタルチェック、処置、服薬管理、通院付き添い等）

2 受験資格

- (1) 看護師国家資格を有する人（取得見込可・准看護師不可）
- (2) 普通自動車運転免許を有する人
- (3) 採用日において、59歳以下の人。

3 申込み方法等

(1) 提出書類

履歴書及び看護師免許証の写しを下記宛てに提出してください。

なお、新卒者の場合は、成績証明書、卒業証明書及び国家試験の受験を証するものを提出してください。

（提出先）〒689-0201 鳥取市伏野2259-43

社会福祉法人鳥取県厚生事業団 事務局 電話 0857-59-6033

(2) 受付期間

随時

4 試験方法、日時及び会場

- (1) 日 時 別途調整します。
- (2) 会 場 〃
- (3) 試験内容 適性検査及び面接

5 合格発表

採用試験後1週間程度で通知を郵送します。

6 給与等

- (1) 給 与 社会福祉法人鳥取県厚生事業団職員給与・退職手当規程により支給します。
初任給 210,200円～281,400円（職務手当含む）
- (2) 賞 与・・・年間4.20月（令和元年度実績）
ただし、採用時の年齢が45歳を超える場合は年間3.9月

月額給与の目安

（4年制新卒者の場合）

経験年数等	基本給	職務手当	計
初年度	175,200	35,000	210,200

（中途採用者の場合）

経験年数等	基本給	職務手当	計
5年	193,800	35,000	228,800
10年	211,400	35,000	246,400
15年	226,200	35,000	261,200
採用時45歳以上	225,000	35,000	260,000

※別途、条件に応じ、通勤手当、扶養手当、住居手当の支給あり

7 勤務時間（週40時間勤務）

施設に応じて勤務時間が多少変わります。

- 例) 8:30～17:15（月曜日から金曜日までの1日8時間）
公休日：122日（令和2年度）

8 福利厚生

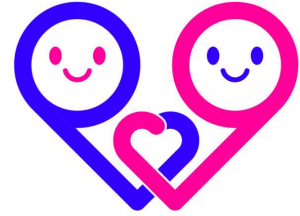
（休暇等）

- 年次有給休暇 年20日（最大40日）
特別休暇（有給） リフレッシュ休暇、結婚休暇、配偶者出産休暇、忌引き他
病気休暇（有給） 最長90日間
育児休業 子どもが3歳になるまで
介護休暇 最長6か月間

（各種制度の加入）

- 退職金あり 独立行政法人福祉医療機構の退職共済制度に加入
社会保険 健康保険、厚生年金、雇用保険、労災保険
年金共済 全国社会福祉事業団協議会年金共済制度に加入
（採用時の年齢が40歳未満の場合、厚生年金とは別に支給）
職員互助会 鳥取県公社・事業団等職員互助会に加入
（各種給付金支給、資金貸付制度等）

担当
鳥取県厚生事業団 山根
電話 0857-59-6033



鳥取県男女共同参画推進企業