

令和3年度採用 看護師募集案内 (正職員)

社会福祉法人鳥取県厚生事業団

1 募集職種・採用予定者数等

- (1) 職種 看護師
- (2) 採用予定者数 2名【各地区1名】
- (3) 勤務先 鳥取県中部・西部地区の障害者支援施設または高齢者施設

【中部地区】

羽合ひかり園（障害者支援施設）／東伯郡湯梨浜町光吉
母来寮（養護老人ホーム）／東伯郡湯梨浜町上浅津
湯梨浜はごろも苑（特別養護老人ホーム）／東伯郡湯梨浜町上浅津

【西部地区】

皆生みどり苑（特別養護老人ホーム）／米子市皆生新田
皆生やまと園（障害者支援施設）／米子市皆生新田
えがお（障害者福祉サービス事業所）／南部町阿賀

- (4) 職務の内容 施設利用者の健康管理（バイタルチェック、処置、服薬管理、通院付き添い等）

2 採用日 令和4年1月1日

※前倒し採用や令和4年4月からの採用など、採用時期についてご希望のある方は、別途ご相談ください。

3 受験資格

- (1) 看護師国家資格を有する人（准看護師不可）
- (2) 普通自動車運転免許を有する人
- (3) 採用日において、59歳以下の人。
※60歳以上の方については、別途ご相談ください。

4 申込み方法等

- (1) 提出書類
履歴書及び看護師免許証の写しを下記宛てに提出してください。
(提出先) 〒689-0201 鳥取市伏野2259-43
社会福祉法人鳥取県厚生事業団 事務局 電話 0857-59-6033
- (2) 受付期間
随時

5 試験方法、日時及び会場

- (1) 日 時 別途調整します。
- (2) 会 場 //
- (3) 試験内容 作文、適性検査及び面接

6 合格発表

採用試験後1週間程度で通知を郵送します。

7 給与等

- (1) 給与 社会福祉法人鳥取県厚生事業団職員給与・退職手当規程により支給します。

初任給 210,200円～281,400円(職務手当含む)

※採用時の年齢が45歳を超える場合は260,000円(昇給無し)

- (2) 賞与 年間4.20月(令和2年度実績)

ただし、採用時の年齢が45歳を超える場合は年間3.0月

月額給与の目安

(4年制新卒者の場合)

経験年数等	基本給	職務手当	計
初年度	175,200	35,000	210,200

(中途採用者の場合)

経験年数等	基本給	職務手当	計
5年	193,800	35,000	228,800
10年	211,400	35,000	246,400
15年	226,200	35,000	261,200
採用時45歳以上	225,000	35,000	260,000

※別途、条件に応じ、通勤手当、扶養手当、住居手当の支給あり

8 勤務時間(週40時間勤務)

施設によって異なりますが、土日等の勤務やオンコールをお願いする施設もあります。

公休日：123日(令和3年度)

9 福利厚生

(休暇等)

年次有給休暇 年20日(最大40日)

特別休暇(有給) リフレッシュ休暇、結婚休暇、配偶者出産休暇、忌引き他

病欠休暇(有給) 最長90日間

育児休業 子どもが3歳になるまで

介護休暇 最長6か月間

(各種制度の加入)

退職金あり 独立行政法人福祉医療機構の退職共済制度に加入

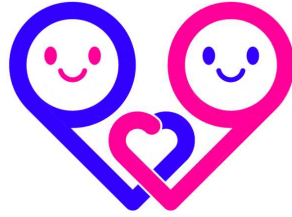
社会保険 健康保険、厚生年金、雇用保険、労災保険

年金共済 全国社会福祉事業団協議会年金共済制度に加入

(採用時の年齢が40歳未満の場合、厚生年金とは別に支給)

職員互助会 鳥取県公社・事業団等職員互助会に加入

(各種給付金支給、資金貸付制度等)



鳥取県男女共同参画推進企業

担当
鳥取県厚生事業団 山根
電話 0857-59-6033