



# 令和5年度 正職員募集案内（新卒以外） （支援員・介護員・相談員候補）

社会福祉法人鳥取県厚生事業団

## 1 募集職種、採用予定者数等

- (1) 職 種 支援員・介護員・相談員候補
- (2) 採用予定者数 10名程度／令和5年4月1日採用
- (3) 勤務先 鳥取市、米子市、湯梨浜町、南部町の障がい者施設又は高齢者施設  
※就業希望施設種別については、面接時にお聞きします  
※自宅から通勤可能な施設への配属となります  
※通勤可能範囲で転勤する場合があります
- (4) 職務内容 施設利用者の支援、介護業務  
※支援・介護職を経験の後、希望により相談職に職種変更する場合があります。

## 2 受験資格（次の何れにも該当する人）

- (1) 昭和53年4月2日以降に生まれた人（令和5年4月1日現在で45歳未満）
- (2) 社会福祉に熱意を有する人  
※介護福祉士、社会福祉士等の資格の有無は問いません。なお、資格のない方については採用後、介護福祉士等の国家資格取得を目指していただきます。（資格取得支援制度あり）
- (3) 普通自動車運転免許のある方（令和5年3月末までに取得見込み可）

## 3 申込方法

- (1) 次の書類を期限までに下記宛てに提出してください。（郵送可）
  - ①受験申込書
  - ②履歴書（JIS規格）※写真添付※郵送の場合、万が一未着等の事故が発生しても、受付期間内に郵便又は信書便で申し込んだことが明確に確認できない場合は、理由の如何を問わず受理しません。（郵便局又は信書便事業者で交付される受領証等は、当法人からの受験依頼文書が届くまで大切に保管しておいてください。）  
※受付期間内に郵便又は信書便で申し込んだ場合であっても、切手料金不足等により申込者に返送され、結果的に受付期間外の申込みとなった場合など、申込者の責による申込みの遅延等の場合、理由の如何を問わず受理しません。  
※応募書類は、採用選考に係る業務以外には使用いたしませんので返却しません。  
※本募集案内及び受験申込書は当法人のホームページからダウンロードできます。

### 受験申込書提出先

〒689-0201 鳥取市伏野2259-43  
社会福祉法人鳥取県厚生事業団 総務課採用担当

- (2) 受付期間 令和4年9月1日（木）～令和4年9月30日（金） 午後5時必着  
※持参の場合は、午前9時から午後5時まで
- (3) 受験依頼書 受験依頼文書を受付期間終了後送付します。

#### 4 試験方法、日時及び会場

##### (1) 1次試験

【適性試験】 SPI3-G

受験期間：令和4年10月12日（水）～10月16日（日）

上記期間内に自宅等のパソコンなどで受験（インターネットの環境が必要）

【作文試験】 提出期限：令和4年10月17日（月）

募集期間終了後に送付する受験依頼文書に作文用紙を同封します。

作文テーマは同封の作文用紙に記載します。

##### (2) 2次試験（第1次試験合格者のみ）

【面接試験】

日 時 令和4年10月31日（月）

会 場 鳥取県立福祉人材研修センター（鳥取市伏野 1729-5）

※時間等の詳細は、1次試験合格通知文書に記載します。

※鳥取県外に居住されている方は、新型コロナウイルス感染症の蔓延状況により、別途WEB面接を実施する場合があります。

#### 5 合格発表

（第1次試験結果）

10月25日（火）までに受験者全員に郵送で通知します。

（第2次試験結果）

11月11日（金）までに全員に通知を郵送します。

※可否に関する電話等による問い合わせはご遠慮ください。

#### 6 給与（鳥取県厚生事業団職員給与・退職手当規程により支給）

##### ○基本給（初任給）

大学卒(4年生)	短大専攻科卒(3年)	短大・専門学校卒(2年)	高校卒
175,200円～	169,100円～	161,600円～	154,400円～

※職歴のある方は、職種に応じた経験年数を換算して初任給を決定します

※定期昇給年1回

##### ○手当等

職務手当：施設種別により月額5,000円又は10,000円

資格手当：資格数に応じて月額4,000円～10,000円

※対象資格：介護福祉士、社会福祉士、精神保健福祉士、介護支援専門員

夜勤手当：施設種別により勤務1回4,500円又は5,100円（月に3～4回）

通勤手当：上限月額55,000円

処遇改善手当：月額13,000円～25,000円程度（令和3年度）

扶養手当・住居手当：条件に応じて支給

賞 与：年間4.2月（令和3年度） ※採用初年度は年間3.0月分程度

退職手当：あり（社会福祉施設職員退職手当共済制度に加入）

##### ○採用1年目の月額給与見込（例：短大卒、福祉経験5年、介護福祉士あり、特別養護老人ホームに勤務、通勤片道10km）

給 料	189,700円	} 245,100円
処遇改善手当	13,000円	
職務手当	10,000円	
夜勤手当（月4回）	20,400円	
資格手当	4,000円	
通勤手当	8,000円	

## 7 勤務条件

勤務形態	ローテーション勤務（夜勤 月3～4回程度）
勤務時間	1週間あたり40時間
公休日	年間122日（令和4年度）

## 8 休暇・福利厚生

（休暇等）

年次有給休暇	年20日（採用時付与）
特別休暇（有給）	リフレッシュ休暇、結婚休暇、産前産後休暇、配偶者出産休暇、忌引他
病欠休暇（有給）	最長90日間
育児休業	子どもが3歳になるまで
介護休暇	最長183日間

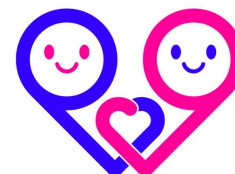
（福利厚生）

社会保険	健康保険、厚生年金、雇用保険、労災保険
年金共済	採用時の年齢が40歳未満の場合は、全国社会福祉事業団協議会年金共済制度に加入（厚生年金とは別に支給）
職員互助会	鳥取県公社・事業団等職員互助会に加入（各種給付金、資金貸付制度等）

## 9 その他

施設見学、その他問い合わせは下記まで連絡ください。

社会福祉法人鳥取県厚生事業団  
電話：0857-59-6033  
担当：山根・中西  
mail：honbu\_info@tottori-kousei.jp



鳥取県男女共同参画推進企業

令和5年度 鳥取県厚生事業団職員採用試験（新卒以外）  
（支援員・介護員・相談員候補）

受験申込書

整理番号	※記入しないでください
------	-------------

私は、令和5年度鳥取県厚生事業団職員採用試験を受験したいので申込みします。  
なお、私は募集案内に掲げてある受験資格をすべて満たしており、この申込の記載事項に相違ありません。

令和 年 月 日

（現住所）〒

---

（携帯電話番号）

---

（メールアドレス）

---

※SPI受験に伴い、メールアドレスは必ず記載してください。

氏 名

---

生年月日 昭和 年 月 日生 令和5年4月1日現在（ 歳）  
平成

---