

令和7年度採用 事務職員募集案内 (正職員)

社会福祉法人鳥取県厚生事業団

1 募集職種、採用予定者数等

- (1) 職 種 事務職員
- (2) 採用予定者数 2名程度
- (3) 採用年月日 令和7年4月1日付
- (3) 勤 務 先 法人事務局又は鳥取市、湯梨浜町の福祉施設
(通勤範囲で異動する場合があります)

【鳥取市】

鳥取県厚生事業団本部事務局／鳥取市伏野
鹿野かちみ園（障害者支援施設）／鳥取市鹿野町今市
鹿野第二かちみ園（障害者支援施設）／鳥取市鹿野町寺内
伏野つばさ園（障害者支援施設）／鳥取市伏野
厚和寮（障害者支援施設）／鳥取市湖山町西
友愛寮（障害者支援施設）／鳥取市湖山町西
ふしの白寿苑（特別養護老人ホーム）／鳥取市伏野
いこいの杜（特別養護老人ホーム）／鳥取市湖山町西

【湯梨浜町】

羽合ひかり園（障害者支援施設）／東伯郡湯梨浜町光吉
湯梨浜はごろも苑（特別養護老人ホーム）／東伯郡湯梨浜町上浅津
母来寮（養護老人ホーム）／東伯郡湯梨浜町上浅津

- (4) 職務内容 法人事務局又は施設の事務業務（経理、庶務等）及び施設運営・企画など
社会福祉法人運営を支える存在として、『人事』『企画・運営』『経理』の幅広い業務を担当していただきます。事務系総合職として幅広い経験を積み、キャリアアップを目指せます。

2 受験資格

- (1) 令和7年4月1日現在で35歳未満の人
※2025年3月に大学等卒業見込みの方も受検可能です
- (2) 普通自動車運転免許を所持、又は採用までに取得見込みの人
- (3) 社会福祉に熱意を有する人

3 申込み方法等

- (1) 提出書類 受験申込書、履歴書及び職務経歴書を下記宛てに提出してください。
大学等新規卒業者については、卒業見込証明書及び成績証明書を併せて提出してください。

(提出先) 〒 689-0201

鳥取市伏野 2 2 5 9 - 4 3

社会福祉法人鳥取県厚生事業団 事務局 電話 0857-59-6033

※本募集案内及び受験申込書は当法人のホームページ（求人情報）からダウンロードできます。
<https://tottori-kousei-job.com/>

※履歴書に指定様式はありませんが、職務経歴書は参考様式を用意しています。内容は様式に沿ったものとしてください。職務経歴は職種や職務内容を明確に記載してください。

なお、様式は Word で作成しています。必要な方はメールで送付しますので、別途ご連絡ください。

※応募書類は、採用選考に係る業務以外には使用いたしませんので返却しません。

- (2) 受付期間 令和6年9月17日（火）～令和6年10月15日（火）午後5時必着
※持参の場合は、午前9時から午後5時まで
- (3) その他 申込の受け付け都度、メールで一次試験の受検案内を送付します。
10月15日（火）までにメールが無い場合は、担当者へ至急電話してください。

4 試験方法、日時及び会場

(1) 第1次試験

【適性検査】 S P I 3 - G

受験期間 令和6年10月16日（水）～10月20日（日）

上記の期間内に自宅等のパソコンなどで受験（インターネット環境が必要）

【書類審査】 履歴書及び職務経歴書

(2) 第2次試験（第1次試験合格者のみ）

①日 時 令和6年10月30日（水）

②試験内容 作文試験、面接試験

③会 場 ふしの白寿苑 会議室

住所：鳥取市伏野 1771-36 電話：0857-59-0108

※時間等の詳細は、1次試験合格の受験者の方へ個別に通知します。

都合により、変更する場合があります。

5 合格発表

【第1次試験結果】

令和6年10月25日（金）までに結果通知を郵送します。

【第2次試験結果】

令和6年11月15日（金）までに受験者全員に通知を郵送します。

※合否に関する電話等による問い合わせはご遠慮ください。

6 給与（鳥取県厚生事業団役職員給与・退職手当規程に基づき支給）

○基本給（初任給） ※事務系の職歴がある方は、経歴年数を換算して初任給を決定します

大学（4年生）	短大・専門学校（3年）	短大・専門学校（2年）
178,200円	172,100円	164,600円

※定期昇給年1回

【初任給例】

4年生大学卒	事務経歴5年	200,700円
4年生大学卒	事務経歴10年	217,600円
短期大学卒	事務経歴10年	211,100円

○手当等

通勤手当 上限55,000円

扶養手当 }
住居手当 } 条件に応じて支給

賞与 年間4.2月（令和5年度実績） ※採用初年度は勤務期間に応じて支給

退職手当 あり（社会福祉施設職員退職手当共済制度に加入）

7 勤務条件

勤務形態 週休2日制 週40時間

公休日 土曜、日曜、祝日及び年末年始（令和6年度 年間122日）

8 休暇・福利厚生

（休暇等）

年次有給休暇 15日（7月1日付採用の場合）を採用日に付与

特別休暇（有給） リフレッシュ休暇、結婚休暇、配偶者出産休暇、忌引き他

病気休暇（有給） 最長90日間

育児休業 子どもが3歳になるまで

介護休暇 最長6か月間

(福利厚生)

社会保険	健康保険、厚生年金、雇用保険、労災保険
年金共済	全国社会福祉事業団協議会年金共済制度に加入（厚生年金とは別に支給）
職員互助会	鳥取県公社・事業団等職員互助会に加入（各種給付金支給、資金貸付制度等）

10 その他

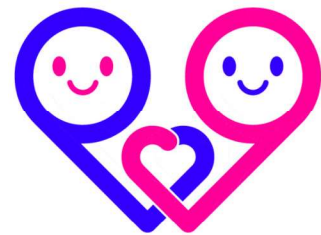
○施設見学のご希望やその他問い合わせは、遠慮無く下記担当者までご連絡ください。

社会福祉法人鳥取県厚生事業団

電話：0857-59-6033

担当：山根

mail：honbu_soumu1@tottori-kousei.jp



鳥取県男女共同参画推進企業

職務経歴書

令和6年 月 日
氏名

■職務要約

■職務経歴

【会社名】

【期間】

【職種】

【役職名（正職員又は非常勤職員等）】

【業務内容】

【会社名】

【期間】

【職種】

【役職名（正職員又は非常勤職員等）】

【業務内容】

■活かせる経験・知識・技術

■資格

■自己PR

以上

令和7年度 鳥取県厚生事業団職員採用試験
(事務職員)

受験申込書

整理番号	※記入しないでください
------	-------------

私は、令和7年度鳥取県厚生事業団事務職員採用試験を受験したいので申込みします。
なお、私は募集案内に掲げてある受験資格を満たしており、この申込の記載事項に相違ありません。

令和 年 月 日

(現住所) 〒

(携帯電話番号)

(メールアドレス)

※SPI受験に伴い、メールアドレスは必ず記載してください。

氏 名

生年月日 昭和 年 月 日生 令和7年4月1日現在 (歳)
平成
